

Rodina v centru odbornými sociálními službami zlepšuje život dětí na Novoborsku.

## Dále provozujeme:

**Občanská poradna** pomáhá řešit finanční, dluhové, zdravotní, vztahové, vzdělávací a výchovné problémy, pomáhá s bydlením a uplatněním na trhu práce.

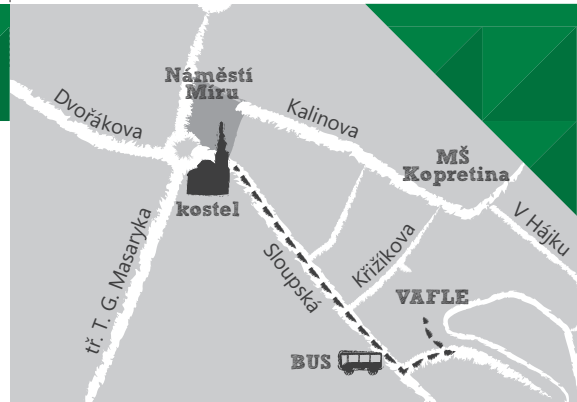
**Rodinná poradna** pomáhá zlepšovat situaci rodin, aby v nich nedocházelo k fyzickému, psychickému a sociálnímu strádání dětí.

**Pěstounská péče** pomáhá pěstounům vytvořit pro děti bezpečný domov. Pěstouny respektujeme a posilujeme kontakt dětí s jejich biologickou rodinou.

**Dětská skupina a mateřské centrum Koblížek** nabízí vzdělávání, hlídání dětí a volnočasové aktivity pro rodiče a děti, aby mohli smysluplně naplňovat společné chvíle. Pomáháme rodičům s návratem do práce.

**SAS Štafeta** poskytuje rodinám s dětmi pomoc v přirozeném prostředí jejich domácnosti. Služba podporuje rodiny v řešení bydlení, dluhů, pomáhá jim s uplatněním na trhu práce, se vzděláváním dětí a rodinnými vztahy.

**S rodinou ke vzdělání** poskytuje žákům základních škol podporu při řešení školní neúspěšnosti. Spoluprací s rodinou a dalšími odborníky snižuje riziko předčasného odchodu žáků ze vzdělávacího systému.



## Kontakty:

**Rodina v centru, z.ú.**  
Křížkova 980, Nový Bor  
IČ: 27004295

**Bc. Michaela Hanykřová, DiS.**  
vedoucí NZDM Vafle  
778 424 996  
hanykrova@rodinavcentru.cz

**Mgr. Petra Vlčková**  
ředitelka  
724 326 889  
vlckova@rodinavcentru.cz

@ nzdmvafle@rodinavcentru.cz

☰ klub 778 001 406

☰ terén 776 406 653

f facebook.com/nzdm.vafle

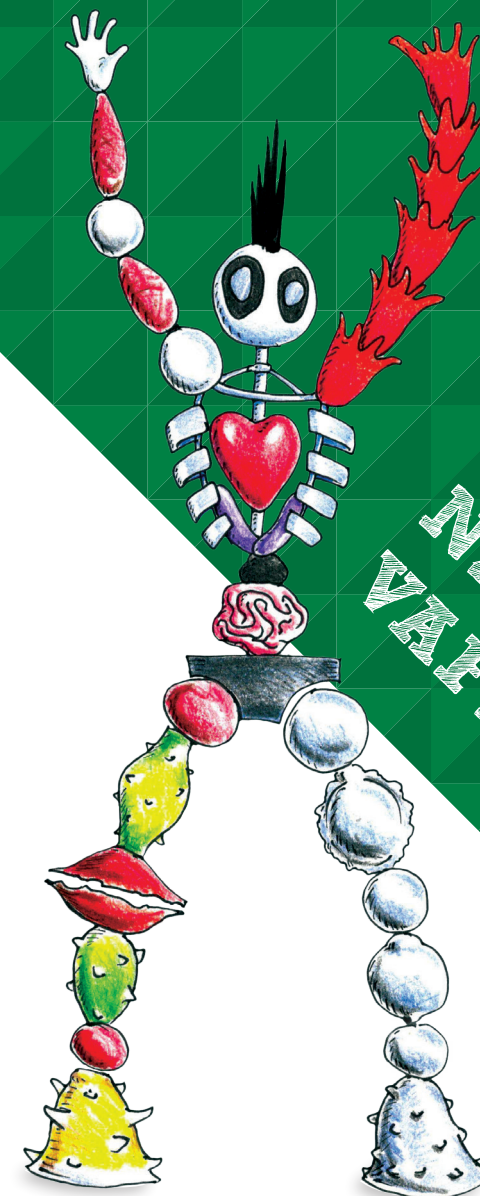
📷 nzdm\_vafle



[www.rodinavcentru.cz](http://www.rodinavcentru.cz)



RODINA  
V CENTRU



Nízkoprahové zařízení pro děti a mládež (NZDM) Vafle pomáhá dětem a mladým lidem od 6 do 26 let s řešením každodenních problémů. Společně s klientem hledáme cestu k porozumění společnosti a přípravě do života.

## Komu je NZDM Vafle určeno:

Dětem a mladým ve věku 6 – 26 let z Nového Boru a okolí.

### Jsme tu pro tebe, když:

- nemáš kde trávit volný čas, nebo se nudíš a uvítal bys změnu
- chceš poznat nové lidi a získat kamarády
- si chceš popovídat a nemáš s kým
- máš nesnáze doma, ve škole, v partě, ve vztazích, s prací, s okolím
- potřebuješ poradit v jednání s rodiči, školou, úřady, lékaři

## Co ti nabízíme:

- informace, porozumění, popovídání
- posezení s kamarády
- zkoušení tvořivých a zajímavých aktivit
- hraní různých her nebo fotbalu
- zapůjčení knih, využití PC
- zapůjčení hudebního vybavení
- pomoc se školou

### V klubu se také bavíme na různá témata jako jsou například:

- kriminalita, šikana, záškoláctví
- zdraví, sebepoškozování, vztahy, sex
- domácí násilí, rodina
- práce a volný čas

Společně také navštěvujeme různá zajímavá místa a pořádáme prázdninové pobytové akce.

## Otevírací doba klubu:

Pondělí:	14:00–17:00 klub pro nové klienty (6-16 let)
	17:00–18:00 klub pro nové klienty (17–26 let)
Úterý:	14:00–16:00 klub pro mladší klienty (6-12 let)
	16:00–18:00 klub pro starší klienty (13-26 let)
Středa:	14:00–17:00 klub pro mladší klienty (6-14 let)
	17:00–20:00 klub pro starší klienty (15-26 let)
Čtvrtek:	14:00–17:00 klub pro nové klienty (6-16 let)
	17:00–18:00 klub pro nové klienty (17–26 let)
Pátek:	14:00–16:00 klub (6-26 let)

### Pomoc se školní přípravou, individuální konzultace:

Pondělí – pátek 13:00–14:00

## Terénní práce (kdy a kde nás potkáš venku):

Pondělí:	14:00 – 18:00 - Nový Bor
Úterý:	11:30 – 15:00 - Cvikov
Čtvrtek:	11:30 – 15:00 - Kamenický Šenov

Otevírací doba Klubu Vafle se o prázdninách může lišit.



## Naše zásady

### Bezplatnost

Všechny služby jsou poskytovány zdarma.

### Kompetence a individuální přístup

Podporujeme tě v seberealizaci, nezávislosti a dovednostech.

### Anonymita a důvěrnost

Můžeš u nás zůstat anonymně pod přezdívkou.

### Respekt

Bereme tě jako osobnost se všemi tvými potřebami, názory, zájmy a přáními.

**Nízkoprahovost** (dobrovolnost a snadná dostupnost) Můžeš kdykoliv přerušit a ukončit kontakt, nebo využívání služeb.

### Rovnost

Služba je tobě i všem ostatním poskytována bez rozdílu pohlaví, barvy pleti, jazyka, víry a náboženství, politického či jiného smýšlení, příslušnosti k národnostní či etnické menšině, majetku či sexuální orientaci.

NZDM Vafle je registrovanou sociální službou dle zákona o sociálních službách.