

# TVÁ PRÁVA PŘI NAŠÍ SPOLUPRÁCI

- Za kontakt s námi nic neplatíš.
- Nemusíš o sobě sdělovat, co nechceš.
- Můžeš požádat pracovníka, že s ním chceš mluvit mezi 4 očima.
- Můžeš využívat všechny naše nabízené činnosti.
- Musíš být seznámen s fungováním služby.
- Můžeš se podívat, co si o tobě píšeme.
- Můžeš ukončit spolupráci bez udání důvodu.
- Můžeš navrhopat změny.
- Můžeš si stěžovat.

# POTŘEBUJEME OD TEBE

- Abys nám řekl/a své jméno nebo přezdívku, pod kterou si povedeme tvou dokumentaci.
- Abys nám řekl/a svůj datum narození.
- Abys respektoval/a pravidla a pracovníky.

*Pokud nejsi s naší službou spokojený, řekni nám to osobně nebo anonymně (schránka stížností). Můžeš si stěžovat ústně nebo písemně (dopis, e-mail).*

## Adresa pro podání stížností:

Rodina v centru, z.ú.

Nemocniční 369

Nový Bor 473 01

Ředitelka: 724 326 889

info@rodinavcentru.cz

## OTEVÍRACÍ DOBA

### Pro klienty ve věku 6 až 15 let

PONDĚLÍ	13 – 16 individuální schůzky, klub
ÚTERÝ	13 – 17 individuální schůzky, klub
STŘEDA	13 – 17 individuální schůzky, klub
ČTVRTEK	13 – 16 individuální schůzky, klub
PÁTEK	13 – 16 individuální schůzky

### Pro klienty ve věku 15 až 26 let

PONDĚLÍ	16 – 18 individuální schůzky, klub
ÚTERÝ	13 – 17 individuální schůzky, klub
STŘEDA	13 – 17 individuální schůzky, klub
ČTVRTEK	16 – 18 individuální schůzky, klub
PÁTEK	13 – 16 individuální schůzky

*Terénní služba je poskytována dle potřeb klientů.*

## KONTAKT

Rodina v centru, z.ú.  
Nemocniční 369, Nový Bor

Bc. Kateřina Moučková – vedoucí služby


mouckova@rodinavcentru.cz, 778 424 996

Nikola Tancošová – tancosova@rodinavcentru.cz

Oldřich Prokop – prokop@rodinavcentru.cz  
společné číslo: 776 406 653

Lada Fillingerová – fillingerova@rodinavcentru.cz

Jiří Pečenka – pecenka@rodinavcentru.cz  
společné číslo: 778 001 406

www.rodinavcentru.cz,  NZDM Vafle

## Kontakty, které se můžou hodit:

Tísňová linka: 112      Hasiči: 150

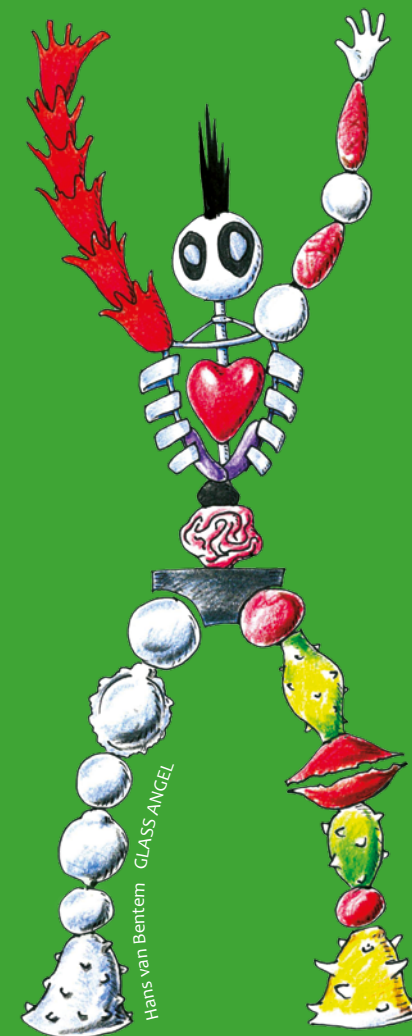
Linka bezpečí: 116 111      Policie: 158

K centrum v Č. Lípě: 487 831 545, 724 246 771      Záchranka: 155



NZDM Vafle je registrovanou sociální službou dle zákona o sociálních službách. Služba je financována z rozpočtu Libereckého kraje z finančních prostředků MPSV a z rozpočtu města Nový Bor.

# NZDM VAFLE



Posláním NZDM Vafle je pomoc dětem a mladým lidem od 6 do 26 let s řešením každodenních problémů. Společně s klientem hledáme cestu k porozumění společnosti a přípravě do života.

# NABÍZÍME

## Pravidelný kontakt

Pravidelně můžeš navštěvovat náš klub NZDM Vafle, lépe se tak navzájem poznáme. Dozvíme se od tebe, co tě zajímá a co je pro tebe důležité. Chceme abys měl/a možnost se s námi pravidelně vídat, když to budeš potřebovat.

Zároveň si s námi můžeš domluvit individuální schůzku a mluvit s námi důvěrně i mimo otevírací hodiny.

## Podpora v náročných životních situacích

Můžeme ti pomoci, když se ti zrovna nebude v životě dařit. Společně můžeme hledat cesty, jak z takových situací ven a zároveň tě můžeme doprovodit za dalšími, kteří ti mohou pomoci.

## Přístup a poskytnutí potřebných informací

Poskytujeme informace, které se ti mohou hodit k tomu, abys lépe vyřešil/a situaci doma, v práci, ve škole a také aby ses zbytečně nedostal/a do problémů.

## Podpora při realizaci aktivit a zájmů

Zajímá nás, co tě baví, a rádi tě v tvých zájmech podpoříme. Můžeme ti pomoci zlepšovat podmínky trávení volného času. Na klubu máme přístup k různým deskovým hrám, můžeš si zahrát fotbálek, zajít na počítač, atd. V terénu s sebou nosíme diablo, míče a další.



# TÉMATA, O KTERÝCH SE S NÁMI MŮŽEŠ BAVIT

Škola práce  
Zdraví  
Drogy Rodina  
Sex  
Vztahy Volný čas  
Konflikty se zákonem

## PRINCIPY, PODLE KTERÝCH PRACUJEME

- Zajímá nás, co chceš a jaké máš potřeby.
- Respektujeme tvoje práva a jedinečnost (nápad, názory, atd.).
- Podporujeme tebe a to, co tě zajímá a co se chceš naučit.
- Neustále se vzděláváme, spolupracujeme v týmu, s dalšími odborníky a institucemi.
- Naše služba je pro tebe snadno dostupná.

# PRAVIDLA SPOLUPRÁCE

## Pravidla na klubu

Nemluv sprostě • Nenadávej • Neurážej • Nevyhrožuj • Neubližuj ostatním • Neber a nenič věci • Nenos, neukazuj, neužívej a neprodávej drogy (alkohol, cigarety a jiné; na klubu ani před ním) • Nenos zbraně, nepoužívej žádný předmět jako zbraň • Neruš pracovníka, když mluví s jiným klientem mezi 4 očima.

## Pravidla v terénu

Neohrožuj sebe ani ostatní (nevyhrožuj, nenič věci a nepoužívej je jako zbraň) • Neruš pracovníka, když mluví s jiným klientem mezi 4 očima • Nekšeftuj s drogami před pracovníky •

V terénu nás potkáš pod tímto označením:



## Pokud nebudeš respektovat pravidla

Napomenutí • Přerušování kontaktu • Odejmutí půjčené věci • Zákaz půjčování věcí • Pokec • Odchod z klubu na urč. dobu (5 až 10 minut) • Stopka (od 1 dne do 6 měsíců) • Stopka na akce • Odpracování vzniklých škod • Náhrada vzniklé škody (finanční nebo materiální)