

TVÁ PRÁVA PŘI NAŠÍ SPOLUPRÁCI

- Za kontakt s námi nic neplatíš.
- Nemusíš o sobě sdělovat, co nechceš.
- Můžeš požádat pracovníka, že s ním chceš mluvit mezi 4 očima.
- Můžeš využívat všechny naše nabízené činnosti.
- Musíš být seznámen s fungováním služby.
- Můžeš se podívat, co si o tobě píšeme.
- Můžeš ukončit spolupráci bez udání důvodu.
- Můžeš navrhopat změny.
- Můžeš si stěžovat.

POTŘEBUJEME OD TEBE

- Abys nám řekl/a své jméno nebo přezdívku, pod kterou si povedeme tvou dokumentaci.
- Abys nám řekl/a svůj datum narození.
- Abys respektoval/a pravidla a pracovníky.

Pokud nejsi s naší službou spokojený, řekni nám to osobně nebo anonymně (schránka stížností). Můžeš si stěžovat ústně nebo písemně (dopis, e-mail).

Adresa pro podání stížností:

Rodina v centru, z.ú.

Nemocniční 369

Nový Bor 473 01

Ředitelka: 724 326 889

info@rodinavcentru.cz

OTEVÍRACÍ DOBA

Pro klienty ve věku 6 až 15 let v Novém Boru

PONDĚLÍ	12 – 15 individuální schůzky, klub
ÚTERÝ	13 – 17 individuální schůzky, klub
STŘEDA	12 – 17 individuální schůzky, klub
ČTVRTEK	13 – 16 individuální schůzky, klub
PÁTEK	12 – 16 individuální schůzky

Pro klienty ve věku 15 až 26 let

PONDĚLÍ	14 – 18 individuální schůzky, klub N. Bor
ÚTERÝ	14 – 18 individuální schůzky, klub Cvikov
STŘEDA	14 – 17 individuální schůzky, klub Cvikov
ČTVRTEK	14 – 18 individuální schůzky, klub N. Bor
PÁTEK	12 – 16 individuální schůzky N. Bor

KONTAKT

Rodina v centru, z.ú.
Nemocniční 369, Nový Bor
Vančurova 261, Cvikov

Bc. Kateřina Moučková – vedoucí služby
mouckova@rodinavcentru.cz, 778 424 996

Nikola Tancošová – tancosova@rodinavcentru.cz
Oldřich Prokop – prokop@rodinavcentru.cz
společné číslo: 776 406 653

www.rodinavcentru.cz,  NZDM Vafle

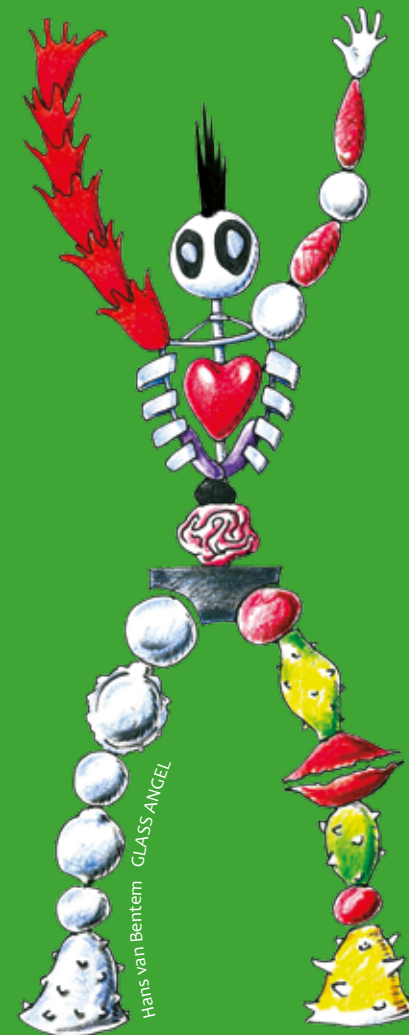
Kontakty, které se můžou hodit:

Tísňová linka: 112 Hasiči: 150
Linka bezpečí: 116 111 Policie: 158
K centrum v Č. Lípě: 487 831 545, 724 246 771 Záchranka: 155



NZDM Vafle je registrovanou sociální službou dle zákona o sociálních službách. Služba je financována z rozpočtu Libereckého kraje z finančních prostředků MPSV a z rozpočtu města Nový Bor.

NZDM VAFLE



Posláním NZDM Vafle je pomoc dětem a mladým lidem od 6 do 26 let s řešením každodenních problémů, podporovat je v uskutečnění vlastních aktivit, nabízet jim bezpečný prostor a kontakt s pracovníky a tím je vést k lepšímu porozumění společnosti a přípravě do života.

NABÍZÍME

Pravidelný kontakt

Pravidelně můžeš navštěvovat náš klub NZDM Vafle, lépe se tak navzájem poznáme. Dozvíme se od tebe, co tě zajímá a co je pro tebe důležité. Chceme abys měl/a možnost se s námi pravidelně vídat, když to budeš potřebovat.

Zároveň si s námi můžeš domluvit individuální schůzku a mluvit s námi důvěrně i mimo otevírací hodiny.

Podpora v náročných životních situacích

Můžeme ti pomoci, když se ti zrovna nebude v životě dařit. Společně můžeme hledat cesty, jak z takových situací ven a zároveň tě můžeme doprovodit za dalšími, kteří ti mohou pomoci.

Přístup a poskytnutí potřebných informací

Poskytujeme informace, které se ti mohou hodit k tomu, abys lépe vyřešil/a situaci doma, v práci, ve škole a také aby ses zbytečně nedostal/a do problémů.

Podpora při realizaci aktivit a zájmů

Zajímá nás, co tě baví, a rádi tě v tvých zájmech podpoříme. Můžeme ti pomoci zlepšovat podmínky trávení volného času. Na klubu máme přístup k různým deskovým hrám, můžeš si zahrát fotbálek, zajít na počítač, atd. V terénu s sebou nosíme diablo, míče a další.



TÉMATA, O KTERÝCH SE S NÁMI MŮŽEŠ BAVIT

Škola práce
Zdraví
Drogy Rodina
Sex
Vztahy Volný čas
Konflikty se zákonem

PRINCIPY, PODLE KTERÝCH PRACUJEME

- Zajímá nás, co chceš a jaké máš potřeby.
- Respektujeme tvoje práva a jedinečnost (nápad, názory, atd.).
- Podporujeme tebe a to, co tě zajímá a co se chceš naučit.
- Neustále se vzděláváme, spolupracujeme v týmu, s dalšími odborníky a institucemi.
- Naše služba je pro tebe snadno dostupná.

PRAVIDLA SPOLUPRÁCE

Pravidla na klubu

Nemluv sprostě • Nenadávej • Neurážej • Nevyhrožuj • Neubližuj ostatním • Neber a nenič věci • Nenos, neukazuj, neužívej a neprodávej drogy (alkohol, cigarety a jiné; na klubu ani před ním) • Nenos zbraně, nepoužívej žádný předmět jako zbraň • Neruš pracovníka, když mluví s jiným klientem mezi 4 očima.

Pravidla v terénu

Neohrožuj sebe ani ostatní (nevyhrožuj, nenič věci a nepoužívej je jako zbraň) • Neruš pracovníka, když mluví s jiným klientem mezi 4 očima • Nekšeftuj s drogami před pracovníky •

V terénu nás potkáš pod tímto označením:



Pokud nebudeš respektovat pravidla

Napomenutí • Přerušování kontaktu • Odejmutí půjčené věci • Zákaz půjčování věcí • Pokec • Odchod z klubu na urč. dobu (5 až 10 minut) • Stopka (od 1 dne do 6 měsíců) • Stopka na akce • Odpracování vzniklých škod • Náhrada vzniklé škody (finanční nebo materiální)